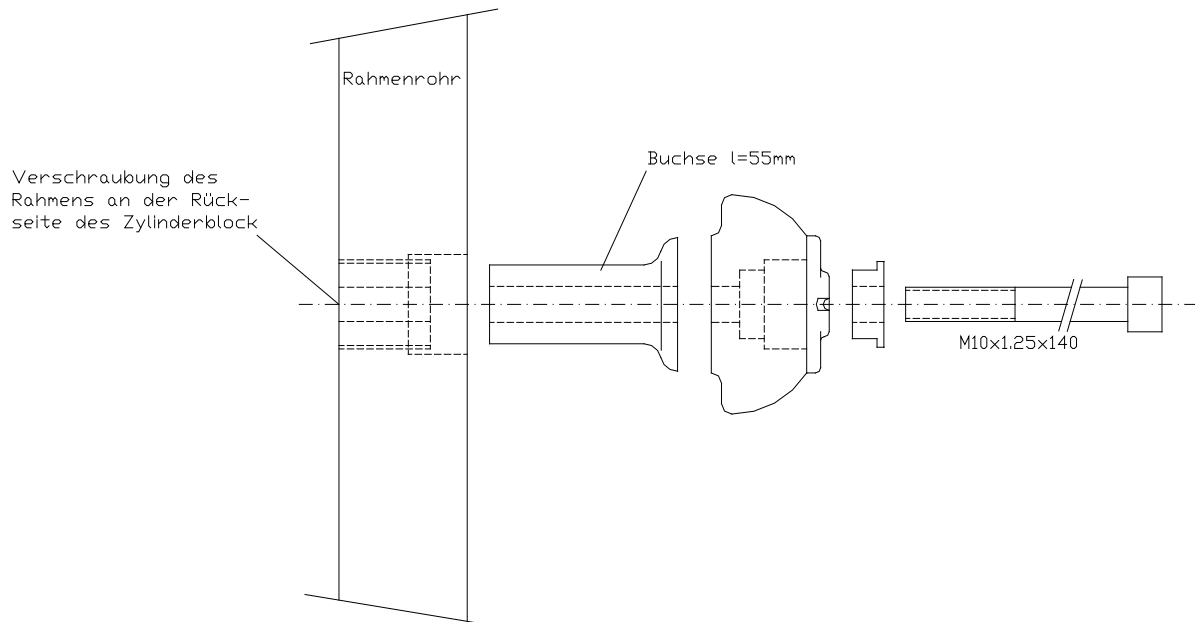


Anbauhinweise für die Crash-Pads Honda CBR 600F '99- Art.-Nr.: 550H086

Wichtig: Wenn Sie kein ausgebildeter Mechaniker sind, wenden Sie sich bitte an eine Fachwerkstatt.

Anbau der rechten Seite:

Die Montage erfolgt an der Verschraubung Rahmen - Rückseite des Zylinders. Die Verkleidung muß zur Durchführung der Buchse gebohrt werden.



Anbau der linken Seite:

Die Montage erfolgt an der Verschraubung Rahmen - Rückseite des Zylinders. Die Verkleidung muß zur Durchführung der Buchse gebohrt werden.

